

Il soggiorno libico di Cesiro Fanelli

Il tempo continua a mietere i nostri pionieri, perchè tale è stato anche Fanelli con i suoi 46 anni di vita spesa a Tripoli, tutta per il lavoro. Per questo genere di lavoratore condannato all'ozio e spesso anche alla miseria la vita diventa un martirio e ci si augura di farla finita. Tra le tante qualità di Fanelli c'era la ospitalità ed era sempre felice quando amici di Tripoli si recavano a casa sua per passare un pomeriggio. Professoresse e professori, come si vede nelle fotografie, erano accolti con piacere, come in un incontro con la piazza.

1) Anno di sbarco in LIBIA:
Settembre 1927

2) Generalità:

FANELLI Cesiro
fu Rinaldo e fu Battelli Matilde
nato a Nocera Umbra
il 12 maggio 1904
Ora residente:
FABRIANO
frazione MARISCHIO
60044 ANCONA

Curriculum vita dal 1927 fino ai noti fatti di rimpatrio 20-6-1970.

Sbarcato in Libia in qualità di assistente di opere murarie ed addetto allo squadro per piantagioni di oliveti, mandorleti etc. con l'allora Ente di bonifica denominato A.I.A., poi alla diretta dipendenza dell'Architetto Monti come assistente edile.

Dal 1932 ha inizio l'attività privata come piccolo imprenditore edile e stradale.

OPERE PUBBLICHE - Municipio di Azizia.

— Opere di manutenzione in generale.

— Costruzione di pozzi d'acqua, acquedotti e serbatoi

trica) per relativi basamenti per gruppi generatori.

— Hofra - concessione II. Costruzione di pista per atterraggio (aeroporto ml. 2000x30 e relativa recinzione) movimento di terra, petrolio greggio, amalgamato con sabbia livellamento e rullatura.

— Ora - concessione 13. Costruzione di pista di atterraggio (aeroporto ml. 2300x30 con recinzione), movimento terra, petrolio greggio amalgamato con sabbia, livellamento e rullatura.

— Amal - concessione 12. Costruzione di 2 capannoni adibiti ad officina (anno 1965-1969). (dim. 24x12x6h), costruzione pavimento e plinti, erezione di prefabbricato con strutture in ferro, copertura e pareti in lamiera ondulata.

— Amal - concessione 12. Costruzione di recinzione (in 12 stazioni di pompaggio) con rela-

tive formazioni di plinti in calcestruzzo per eregere paletti metallici rete metallica (h. 2 m.), e filo spinato in sommità per solo mano d'opera.

— Hofra - concessione II. Costruzione di acquedotto, scavo rinterro e messa in opera di tubo plastificato da 3 pollici per 13 chilometri.

— Hofra - concessione II. Costruzione di strade, movimento di terra petrolio greggio amalgamato con sabbia, livellamento e rullatura.

— Compagnia Mobil Oil - Lavori stradali, livellamenti localzioni eseguiti nelle varie concess. 11, 12, 13, 14, 125, 72. In relazione ad ogni spostamento di sonda petrolifera, la mia Impresa si impegnava a fornire i seguenti mezzi meccanici: Moto greder, bulldozer, autocarri ribaltabili da 10 tonn., personale operativo e direttivo.



FABRIANO
frazione MARISCHIO
60044 ANCONA

Curriculum vita dal 1927 fino ai noti fatti di rimpatrio 20-6-1970.

Sbarcato in Libia in qualità di assistente di opere murarie ed addetto allo squadro per piantagioni di oliveti, mandorleti etc. con l'allora Ente di bonifica denominato A.I.A., poi alla diretta dipendenza dell'Architetto Monti come assistente edile.

Dal 1932 ha inizio l'attività privata come piccolo imprenditore edile e stradale.

OPERE PUBBLICHE - Municipio di Azizia.

— Opere di manutenzione in generale.

— Costruzione di pozzi d'acqua, acquedotti e serbatoi.

— Strade.

— Enti ed istituti Agricoli ed Aziende private. Costruzione di pozzi d'acqua, vasche, canali, case coloniche, stalle, centrali elettriche (solo opere murarie), installazioni di tubazioni a pressione, e tubazioni a scorrimento, lavori di aratura, sbancamento e livellamenti di terra.

— Cava di pietra.

— Genio Militare periodo bellico (Tripoli -Azizia). Fossi anticarro, strade.

— Manutenzione Caserme Militari. Fornitore di pietrame.

— Cittadini Privati.

— Costruzione di varie abitazioni in prevalenza villini. Centro Idrico Grammatico. Importante officina (ex FREI).

COMPAGNIA PETROLIFERA:

— Compagnia Mobil Oil di Libia.

— Hofra - concessione II. Costruzione di basi in calcestruzzo armato (per serbatoio deposito petrolio greggio).

— Hofra - concessione II. Costruzione di vari basamenti in calcestruzzo armato per l'impianto di piccola raffineria.

— Hofra - concessione II. Costruzione di locale (centrale elet-

— Ora - concessione 13. Costruzione di pista di atterraggio (aeroporto ml. 2300x30 con recinzione), movimento terra, petrolio greggio amalgamato con sabbia, livellamento e rullatura.

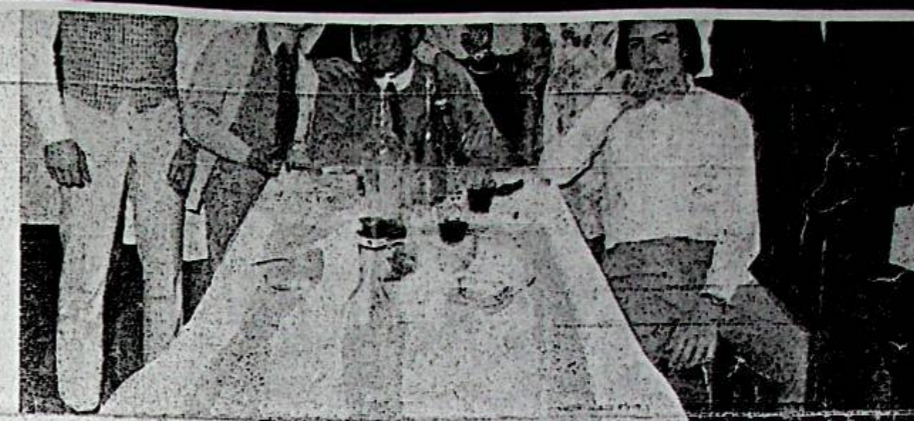
— Amal - concessione 12. Costruzione di 2 capannoni adibiti ad officina (anno 1965-1969). (dim. 24x12x6h), costruzione pavimento e plinti, erezione di prefabbricato con strutture in ferro, copertura e pareti in lamiera ondulata.

— Amal - concessione 12. Costruzione di recinzione (in 12 stazioni di pompaggio) con rela-

plombato di ... chilometri.

— Hofra - concessione II. Costruzione di strade, movimento di terra petrolio greggio amalgamato con sabbia, livellamento e rullatura.

— Compagnia Mobil Oil - Lavori stradali, livellamenti localizzati eseguiti nelle varie concess. 11, 12, 13, 14, 125, 72. In relazione ad ogni spostamento di sonda petrolifera, la mia Impresa si impegna a fornire i seguenti mezzi meccanici: Moto greder, bulldozer, autocarri ribaltabili da 10 tonn., personale operativo e direttivo.



SABOTINIA, Settembre 1967. Tra gli altri sono presenti: l'ingegner Piazza, il professor Greco con la consorte, professoressa Stefania, il professor Annibale Cannarella, il professor Tempera, la professoressa Gilberti

